

# Descripción

## Forterra 8-16-12

### ABONO CE

#### ABONO COMPLEJO NPK (Ca,S) 8 - 16 - 12 (6 -20)

8% NITRÓGENO(N) total:

- 5,8% Nitrógeno amoniacal
- 2,2% Nitrógeno(N) ureico

16% PENTÓXIDO DE FÓSFORO (P<sub>2</sub>O<sub>5</sub>) soluble en citrato amónico neutro y en agua

15,0% Pentóxido de fósforo (P<sub>2</sub>O<sub>5</sub>) soluble en agua

12% ÓXIDO DE POTASIO (K<sub>2</sub>O) soluble en agua

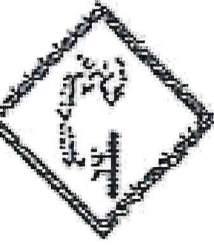
6% ÓXIDO DE CALCIO (CaO) soluble en agua.

20% TRIÓXIDO DE AZUFRE (SO<sub>3</sub>) total

15% Trióxido de azufre (SO<sub>3</sub>) soluble en agua

Fabricante Productor: MIRAT Fertilizantes, S.L.U. Avda. de la Aldehuela 10 37003 Salamanca

Contiene Superfosfato CAS: 8011-76-5.



H318: Provoca lesiones oculares graves.

P280: Llevar guantes, prendas, gafas y/o máscara de protección.

P305+P351+P338: En caso de contacto con los ojos: Aclarar cuidadosamente con agua durante varios minutos. Quitar las lentes de contacto, si lleva y resulta fácil. Seguir aclarando.

P310: Llamar inmediatamente a un centro de información toxicológica o a un médico.